



Hudevad Plan XV



Installation guide · Monteringsvejledning · Montageanleitung

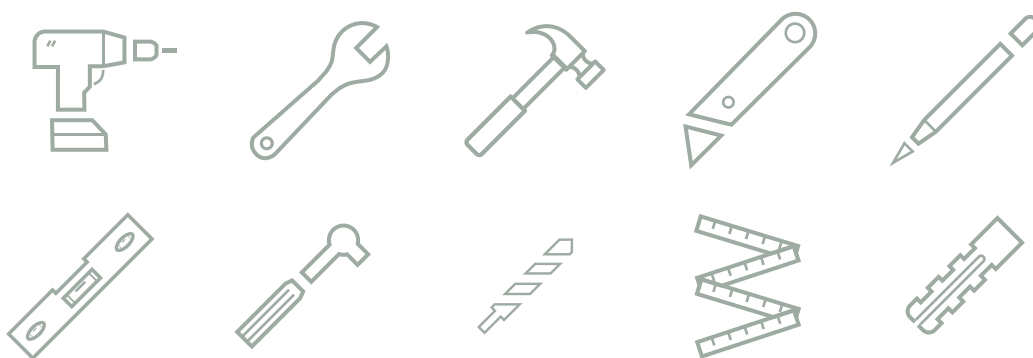
HUDEVAD
select

Languages · Sprog · Sprache

EN	4
DK	6
DE	8

Tools · Værktøj · Werkzeug

Tools needed for installation · Nødvendigt værktøj til montage · Für die Installation benötigtes Werkzeug



Note · Bemærk · Notiz

EN NOTE: For measurements please consult the technical data sheet for Hudevad Plan XV.

DK BEMÆRK: For mål, læs venligst det tekniske datablad for Hudevad Plan XV.

DE NOTIZ: Die genauen Maße und Abmessungen finden Sie im technischen Datenblatt für Hudevad Plan XV.

EN When installing radiators, it should be noted that the radiator brackets are dimensioned so that they are suitable for intended use and reasonable, foreseeable misuse of the radiator. Always check the suitability of the installation accessories and the possible load after installation.

DK Når radiatoren installeres skal det bemærkes, at radiatorens bæringer er dimensioneret til dens almindelige brug og et eventuelt misbrug, der med rimelighed kan forudses. Montage tilbehørets egnethed samt den mulige bærelast efter installationen bør altid undersøges før installation.

DE Bei der Montage von Heizkörpern ist zu beachten, dass die Befestigung von Heizkörper so dimensioniert ist, dass sie für die bestimmungsgemäße Verwendung und vorhersehbarer Fehlwendung geeignet ist. Hierbei sind die Geeignetheit des Montagezubehörs und die möglichen Belastung nach erfolgter Montage zu prüfen.

Parts included • Dele inkluderet • Teile enthalten

EN 1 x Radiator connection set includes:
 6 x M8 washer + nut
 6 x M 8 french bolt
 4 x M8 rawlplugs
 3 x 1/2" plug
 1 x Valve + Airvent key
 2 x Brass angle

Radiator set includes:
 1 x Frontplate cover
 2 x Hudevad Radiator
 1 x Mounting frame
 1 x Pipe fixing bracket
 2 x M 8 nut and washer for angle
 1 x 1/2" flowpipe

DK 1 x Radiator installationssæt indeholder:
 6 x M8 spændeskiver + møtrikker
 6 x M 8 franske bolte
 4 x M8 rawlplugs
 3 x 1/2" propper
 1 x ventil + udluftningsnøgle
 2 x messingvinkel

Radiator sæt inkluderer:
 1 x Forplade afdækning
 2 x Hudevad Radiator
 1 x Installationsramme
 1 x Vinkelbeslag
 2 x M 8 møtrikker og spændeskiver til vinkel
 1 x 1/2" forsyningsrør

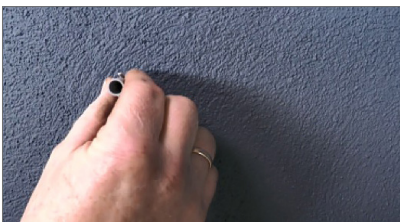
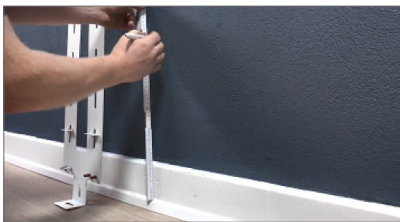
DE 1 x Heizkörper Montagesatz beinhaltet:
 6 x M8 Scheiben + Mutter
 6 x M 8 französische Schrauben
 4 x M8 Dübel
 3 x 1/2" Stopfen
 1 x Ventil + Entlüfter
 2 x Messingwinkel

Heizkörpersatz beinhaltet.:
 1 x Frontplatte Abdeckung
 2 x Hudevad Heizkörper
 1 x Montagerahmen
 1 x Winkelkonsole
 2 x M 8 Mutter und Scheiben für Winkel
 1 x 1/2" Einspeiserohr

ENGLISH

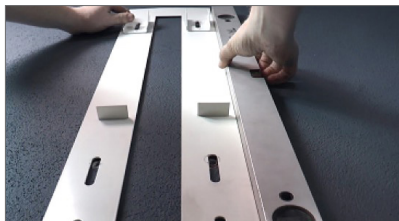
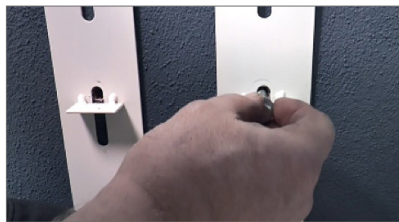
STEP 1

Place the radiator fixing bracket, on the wall and make a mark where the holes will be drilled. Make sure that the bracket has been levelled before drilling the holes. Put the rawlplug into the holes.



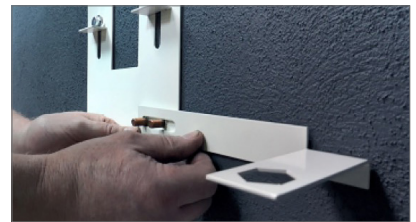
STEP 2

Put the bolts into the holes to fixate the bracket to the wall. Again, make sure that the bracket has been levelled before fixation to the wall.



STEP 3

Remove the protective cover from the bolt and fixate the angle of the flow pipe with the nuts and washers.



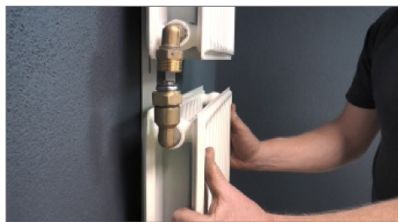
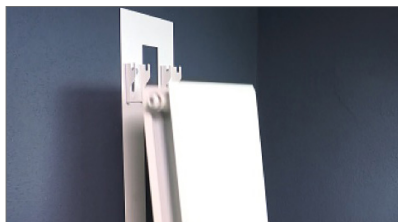
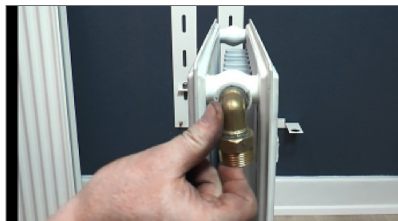
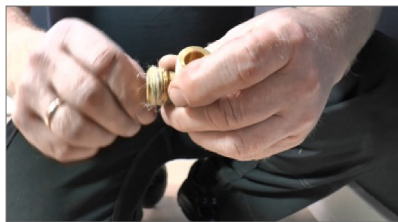
STEP 4

Prepare radiator for installation. Open the 1/2" caps on all sides of the radiator and remove them. Then install the valve according to position of flow and return.



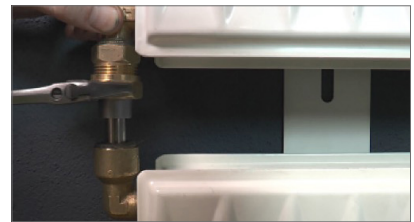
STEP 5

Prepare the connection sets to connect the flow pipe on one side and the radiators on the other side. Then position the radiators.



STEP 6

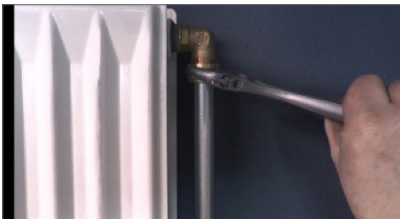
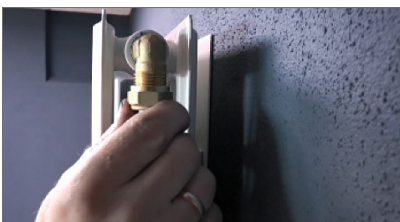
Lift the pre-installed connection set nut and fixate.



ENGLISH

STEP 7

Prepare flow pipe and connect it to the radiator. Make sure that the lower end of the flow pipe is correctly positioned in the hole of the angle.



STEP 8

Before proceeding to the final installation step check if the flow pipe is leveled and if necessary adjust the angle as shown.



STEP 9

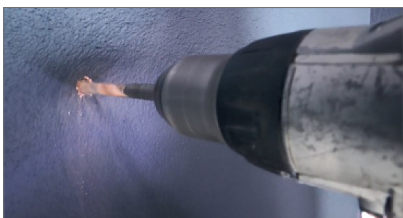
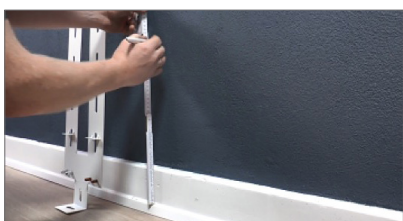
Place the radiator cover on the wall mounted frame and finalize the installation by fixating the bolt.



DANSK

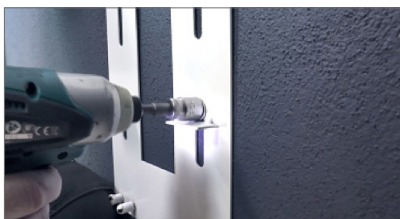
STEP 1

Placer vinkelbeslaget på væggen og lav et mærke, hvor hullerne skal bores. Sørg for, at beslaget er i vater, før hullerne bores. Put rawplugs i hullerne.



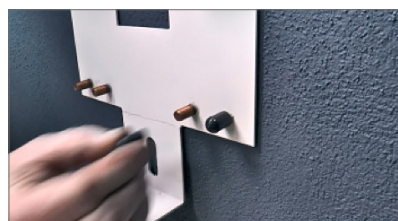
STEP 2

Sæt boltene i hullerne for at fastgøre beslaget til væggen. Igen skal du sørge for, at beslaget er i vater før fastgørelse på væggen.



STEP 3

Fjern beskyttelsen fra boltene og fastgør vinklen på flowrøret med møtrikkerne og skiverne.



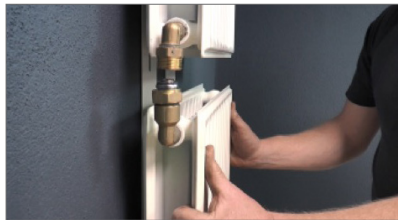
STEP 4

Forbered radiator til installation. Åbn ½ "hætterne på alle sider af radiatoren og fjern dem. Monter derefter ventilen i henhold til frem- og returløb



STEP 5

Forbered forbindelsessættene for at forbinde fremløbsrøret på den ene side og radiatorerne på den anden side. Placer derefter radiatorerne.



STEP 6

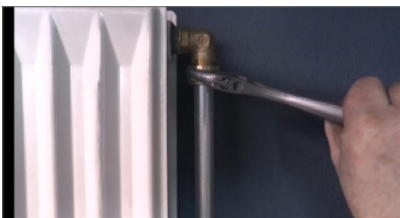
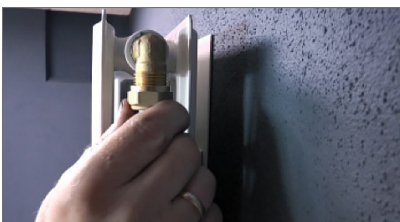
Løft den præ-installerede tilslutningsmøtrik og fastgør.



DANSK

STEP 7

Forbered flowrøret og tilslut det til radiatoren. Sørg for, at rørets nedre ende er korrekt placeret i hullet på vinkelbeslaget.



STEP 8

Inden du går videre til det sidste installationstrin, skal du kontrollere, om flowrøret er i vater, og hvis nødvendigt juster vinklen som vist.



STEP 9

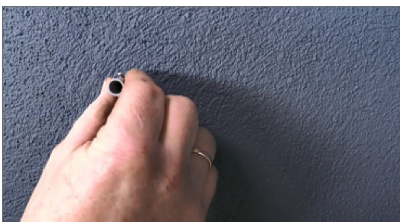
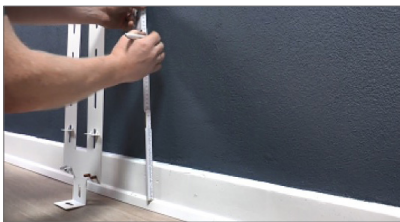
Placer radiatorafdækningen på den vægmonterede ramme og færdiggør installationen ved at fastgøre bolten.



DEUTSCH

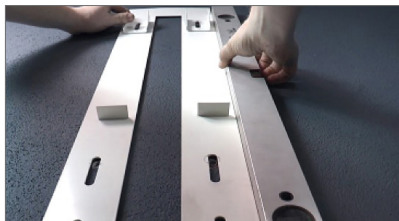
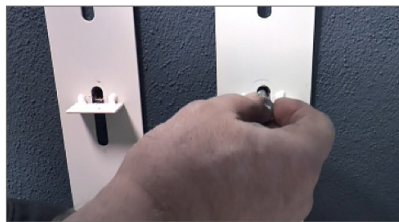
SCHRITT 1

Setzen Sie die Winkelkonsole an die Wand und markieren Sie die Stelle, an der die Löcher gebohrt werden sollen. Stellen Sie sicher, dass die Konsole im Wasser ist, bevor Sie Löcher bohren. Platzieren Sie die Dübel in die Löcher.



SCHRITT 2

Führen Sie die Schrauben in die Löcher ein, um die Konsole an der Wand zu befestigen. Achten Sie darauf, dass sich die Konsole vor der Befestigung an der Wand im Wasser befindet.



SCHRITT 3

Entfernen Sie den Schutz von der Schraube und befestigen Sie den Winkel des Vorlaufrohrs mit den Muttern und Unterlegscheiben.



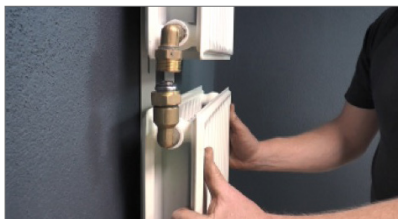
SCHRITT 4

Bereiten Sie den Heizkörper für die Installation vor. Öffnen Sie die ½ "Stopfen an allen Seiten des Heizkörpers und entfernen Sie sie. Dann das Ventil entsprechend dem Vorlauf und dem Rücklauf montieren



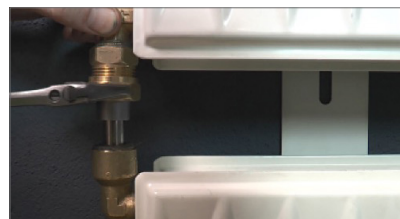
SCHRITT 5

Bereiten Sie die Anschlusssätze vor, um das Vorlaufrohr auf der einen Seite und die Heizkörper auf der anderen Seite zu verbinden. Platzieren Sie dann die Heizkörper.



SCHRITT 6

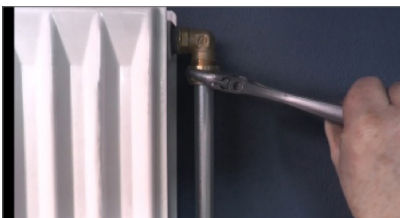
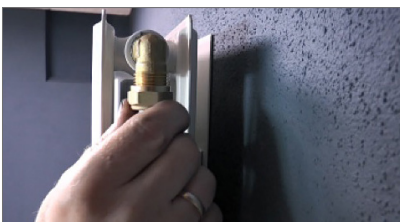
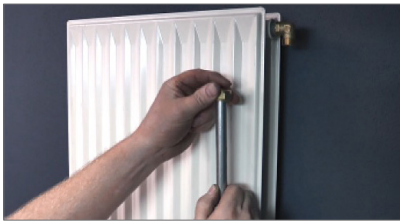
Heben Sie die vorinstallierte Verbindungsmutter an und befestigen Sie sie.



DEUTSCH

SCHRITT 7

Bereiten Sie das Vorlaufrohr vor und schließen Sie es an den Heizkörper an. Stellen Sie sicher, dass das untere Ende des Rohres korrekt in der Öffnung des Winkels positioniert ist.



SCHRITT 8

Bevor Sie mit dem letzten Installationsschritt fortfahren, prüfen Sie, ob sich das Vorlaufrohr im Wasser befindet, und passen Sie ggf. den Winkel wie gezeigt an.



SCHRITT 9

Setzen Sie die Heizkörperabdeckung auf den Rahmen, und schließen Sie die Installation ab, indem Sie die Schraube sichern.

